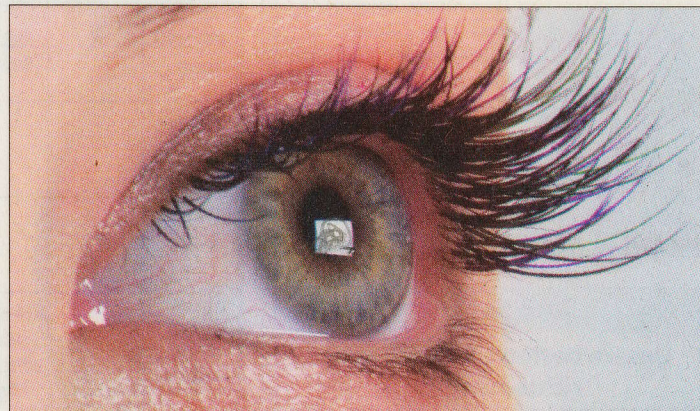
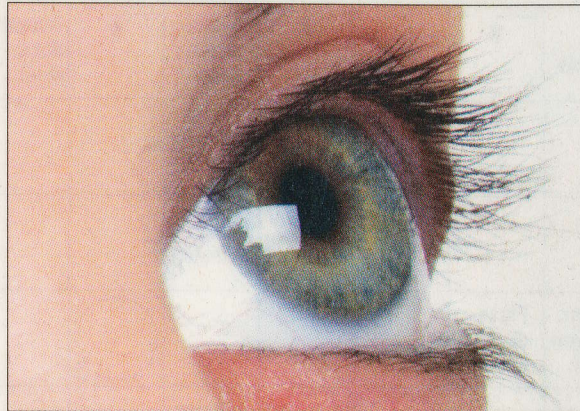


Wimpern wie ein Hollywoodstar

Schönheit • Der alte Traum von langen Wimpern erfüllt sich neu mit «Xtreme Lashes™».

Cornelia Bründler-Krebs, Wattenwil, ist die erste Lash-Stylisten, die die moderne Verlängerungstechnik aus den USA im Kanton Bern anbietet.



Lange Wimpern in rund zwei Stunden.

Bild: zvg.

Fasziniert betrachtet die Kundin die Unterlagen der Lash-Stylisten. Sie zeigen Fotos von dicht bewimperten Augen, gross und ausdrucksvoll. Schon immer wollte sie auch einmal solche wunderschönen langen, perfekt geschwungenen Wimpern besitzen. Wimpern, mit denen die Hollywoodstars ihre Fans verzaubern! Doch leider zählt sie nicht zu den Menschen, die von Natur aus mit solchen Wimpern gesegnet sind.

Dann aber hat sie von «Xtreme Lashes™» gehört. Diese moderne Wimpern-Verlängerungstechnik, genannt Eye Lash Extensions, wurde in den USA entwickelt. Mit einer speziellen Technik applizieren zertifizierte Xtreme Lash Profis synthetische Fasern einzeln auf die natürlichen Wimpern. Die Fasern werden mit einem speziellen Kleber fixiert. Xtreme Lashes sind so geschwungen und proportioniert, dass sie den Wimpern einen natürlichen Schwung und somit ein natürliches Aussehen verleihen. Sie sind in verschiedenen Farbtönen erhältlich wie schwarz, braun, goldbraun, blau, rot, grün oder lila. Richtig eingesetzt und mit Refills halten Xtreme Lashes dauerhaft, das heisst 60 bis 90 Tage.

Vor einiger Zeit hätte die Kundin aus Bern für diese Behandlung nach Zürich fahren müssen. Das ist jedoch heute nicht mehr nötig. Denn die diplomierte Visagistin, Kosmetikerin

und Make-up Artistin Cornelia Bründler-Krebs in Wattenwil besitzt zugleich die Zertifikate als Pigmentier- und als Lash-Stylisten. Seit einem knappen Jahr bietet die Inhaberin von «BRÜNDLER COSMETICS» «Xtreme Lashes™» an. Sie ist die erste Lash-Stylisten im Kanton Bern, die diese Wimpern-Verlängerungstechnik durchführt.

Schmerzlos und entspannend

Die Kundin entscheidet sich für acht bis elf Millimeter lange Wimpern. Und tiefschwarz sollen sie sein. Denn Schwarz passt gut zu ihren Augen. Sie lehnt sich entspannt zurück und geniesst die sanfte Musik im Hintergrund. Die Behandlung wird absolut schmerzfrei sein. Zunächst reinigt

die Stylisten die Wimpern und befreit sie von jeglichem Fett. Danach klebt sie die unteren Wimpern mit einem Pad ab. Mit einem erwärmten Curler biegt sie, soweit nötig, die oberen Wimpern weiter nach oben. Dann beginnt das Applizieren der Lashes. «Es erfordert eine ruhige Hand, Präzision und Geduld», schildert Cornelia Bründler. Mit einer Pinzette nimmt die Stylisten die erste künstliche Wimper auf und zieht sie durch einen schwarzen Klebstoff. Danach klebt sie die Faser auf eine natürliche Wimper, einen Millimeter vom Augenlid entfernt. Sie beginnt in der Mitte des Wimpernkranzes, weil hier die längsten Wimpern hinkommen. Nachdem die erste künstliche Faser angeklebt ist, isoliert die Stylisten die benach-

barten Wimpern mit der Pinzette. Was zuviel an Leim ist, saugt sie mit einem Mikrobürstchen auf. Ist der Leim trocken, setzt sie die nächsten Fasern ein. Bei der ganzen Prozedur achtet sie darauf, dass sich keine natürlichen Wimpern überkreuzen. Die Behandlung dauert anderthalb bis zwei Stunden. «Die Behandlung soll den Kunden das Gefühl vermitteln, Zeit für sich und ihr Wohlbefinden gefunden zu haben», betont Cornelia Bründler. Nach der Behandlung bewundert die Kundin ihre langen, dichten, vollen, kräftigen und schönen Wimpern im Spiegel. Wimpern, wie sie die Hollywoodstars tragen! Ein Traum ist wahr geworden.

Zudem sind sie komfortabel und re-

sistent gegen Wasser, Schweiß oder Tränen. Sie wird ihre neuen Wimpern genießen können, ohne ihren Lebensstil gross zu ändern.

Richtige Pflege erhöht Lebensdauer

Um möglichst lange Freude mit den Xtreme Lashes™ zu haben, sollten Träger einige Pflegeanweisungen beachten:

Die ersten 24 Stunden nach dem Einsetzen sollten die Wimpern nicht nass werden, damit der Kleber endgültig aushärten kann. Überdies sind während der ersten zwei Tage heisse Duschen und Saunagänge zu vermeiden.

Starkes Reiben, aber auch herkömmliche Wimpernzangen oder zu langes Erhitzen kann die Xtreme Lashes™ schädigen. Zudem greifen ölhaltige Reinigungslotionen den Kleber an.

Für diejenigen, die eine Mascara benutzen möchten, empfiehlt sich «Xtreme Lashes Mascara™». Aber Vorsicht! Dick und täglich aufgetragen vermindert sie die Lebensdauer der Lashes.

Xtreme Lash Profis empfehlen alle 2 - 4 Wochen einen Refill-Termin, um natürlich ausgefallene Wimpern wieder aufzufüllen.

Regina Gerber

Mehr Infos: www.xtremelashes.info;
www.bruendler-cosmetics.ch.